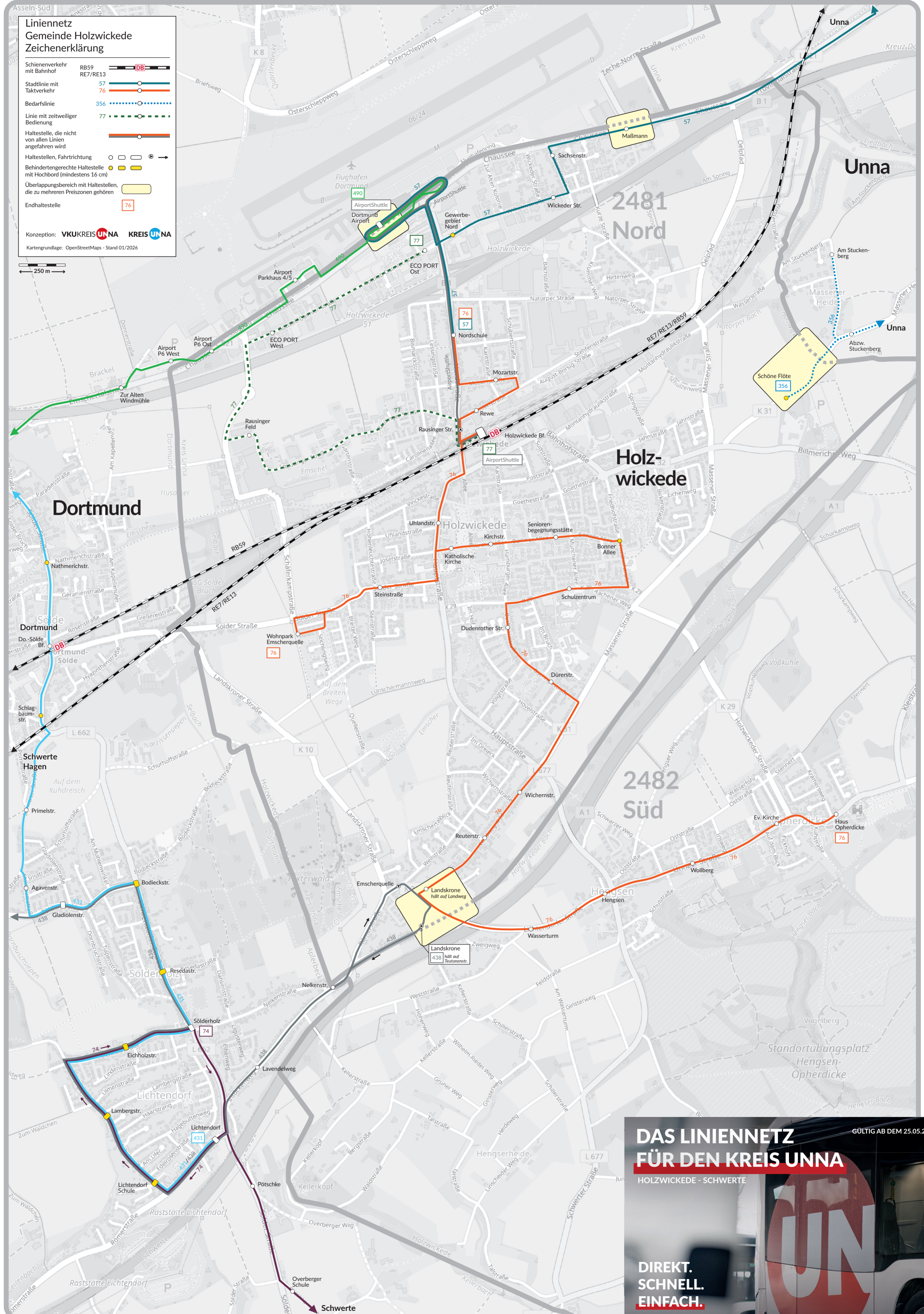
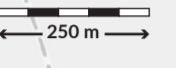


**Linienetz  
Gemeinde Holzwickede  
Zeichenerklärung**

- Schienerverkehr mit Bahnhof RB59 RE7/RE13
- Stadtlinie mit Taktverkehr 57
- Bedarfslinie 356
- Linie mit zeitweiliger Bedienung 77
- Haltestelle, die nicht von allen Linien angefahren wird 76
- Haltestellen, Fahrtrichtung
- Behindertengerechte Haltestelle mit Hochbord (mindestens 16 cm)
- Überlappungsbereich mit Haltestellen, die zu mehreren Preiszonen gehören
- Endhaltestelle 76

Konzeption: **VKUKREIS UNNA** **KREIS UNNA**  
Kartengrundlage: OpenStreetMaps - Stand 01/2026



**DAS LINIENNETZ  
FÜR DEN KREIS UNNA**

HOLZWICKEDE - SCHWERTE

**DIREKT.  
SCHNELL.  
EINFACH.**

