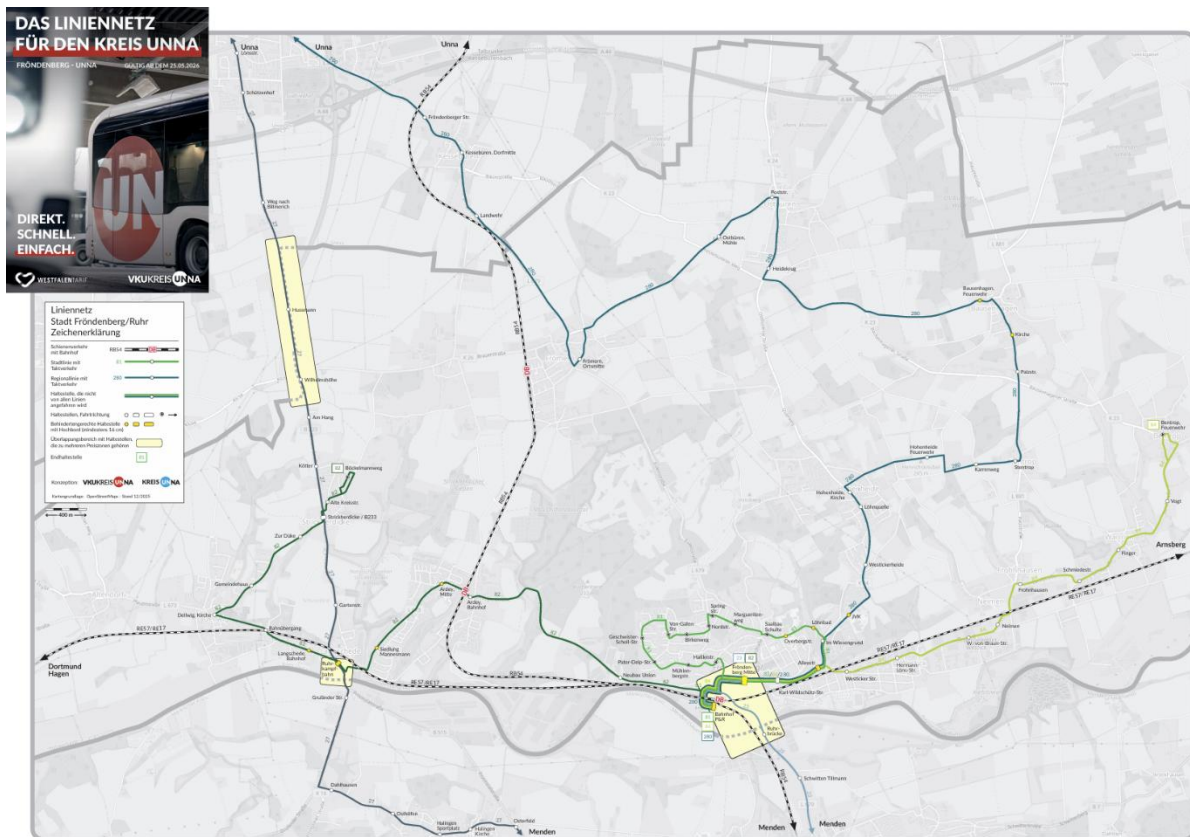


Änderungen in Fröndenberg/Ruhr auf einen Blick



Mit dem neuen Buskonzept wird das Angebot im öffentlichen Nahverkehr in Fröndenberg verbessert und übersichtlicher gestaltet.

Die Regionallinie 280 verbindet künftig stündlich Fröndenberg Bahnhof über Hohenheide, Stentrop, Bausenhagen, Ostbüren und Frömern mit Unna. In Unna besteht Anschluss an die Zugverbindung RB59 von und nach Dortmund.

Die Stadtbuslinie 81 zum Mühlberg fährt montags bis freitags im 30-Minuten-Takt und sorgt damit für eine regelmäßige Anbindung innerhalb des Stadtgebiets.

Die Stadtbuslinie 82 verbindet Fröndenberg-Mitte über Ardey, Langschede und Dellwig mit Strickherdicke. Dort besteht Anschluss an die MVG-Linie 27 von und nach Unna. Die Linie verkehrt im 60-Minuten-Takt.

Ebenfalls im Stundentakt fährt die Stadtbuslinie 84 von Fröndenberg-Mitte über Westick und Frohnhausen nach Bentrop.

Der Bürgerbus Fröndenberg ergänzt das Angebot mit drei Rufbuslinien. Weitere Informationen hierzu sind unter www.buergerbus-froendenberg.de verfügbar.