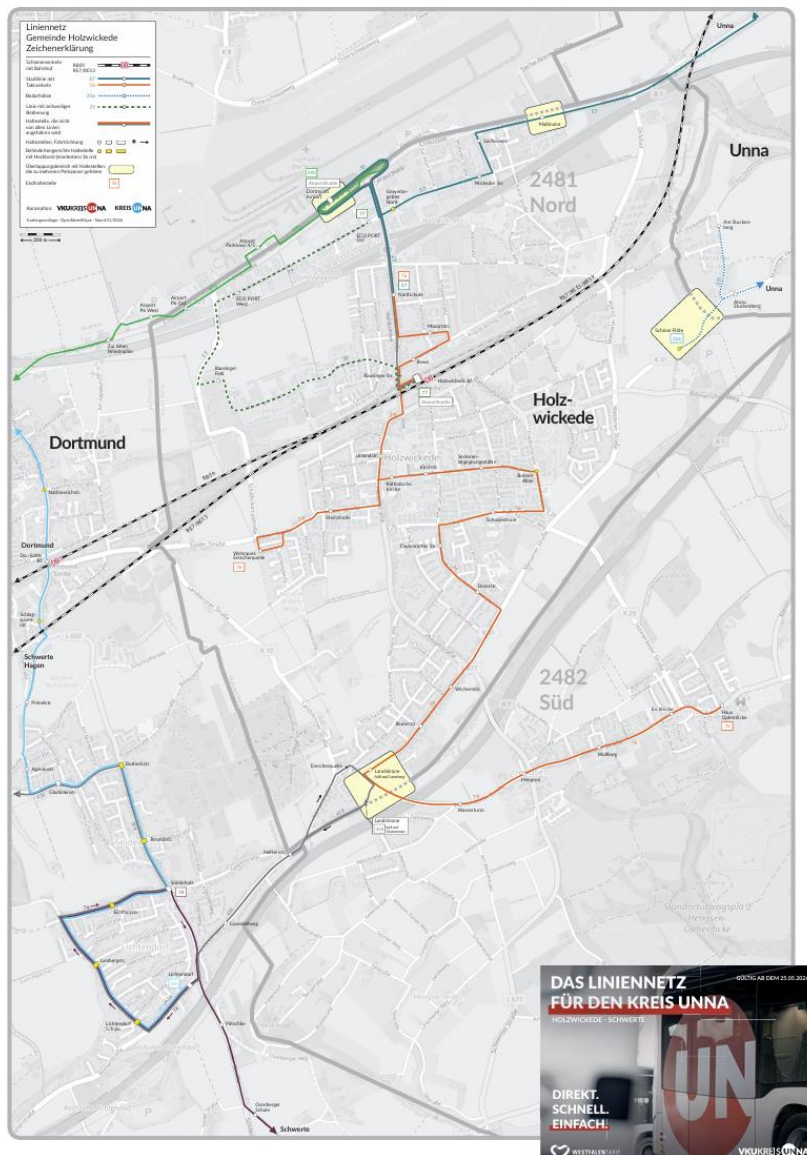


Änderungen in Holzwickede auf einen Blick



Die regionale Verbindung Richtung Unna wird künftig verstärkt auf die Schiene verlagert. Die Linie 57 fährt von Unna über die Wilhelmstraße zum Dortmunder Flughafen und weiter nach Holzwickede zur Nordschule. Die Weiterfahrt zum Bahnhof Holzwickede und in die Gemeindemitte bis nach Opherdicke ist dabei ohne Umstieg möglich.

Mit der Ortsbuslinie 76 wird das gesamte Gemeindegebiet erschlossen. In nördlicher Richtung endet die Linie 76 stündlich entweder im Wohnpark Emscherquelle oder über den Nahversorgungsstandort Stehfenstraße an der Nordschule (mit Möglichkeit zur Weiterfahrt in Richtung Unna). Zwischen Holzwickede Bahnhof und Opherdicke wird das Angebot der Linie 76 montags bis freitags zu einem 30-Minuten-Takt verdichtet und damit deutlich verbessert.

An den Wochenenden werden zeitweilig bedarfsgesteuerte Fahrten auf der Linie 76 angeboten.