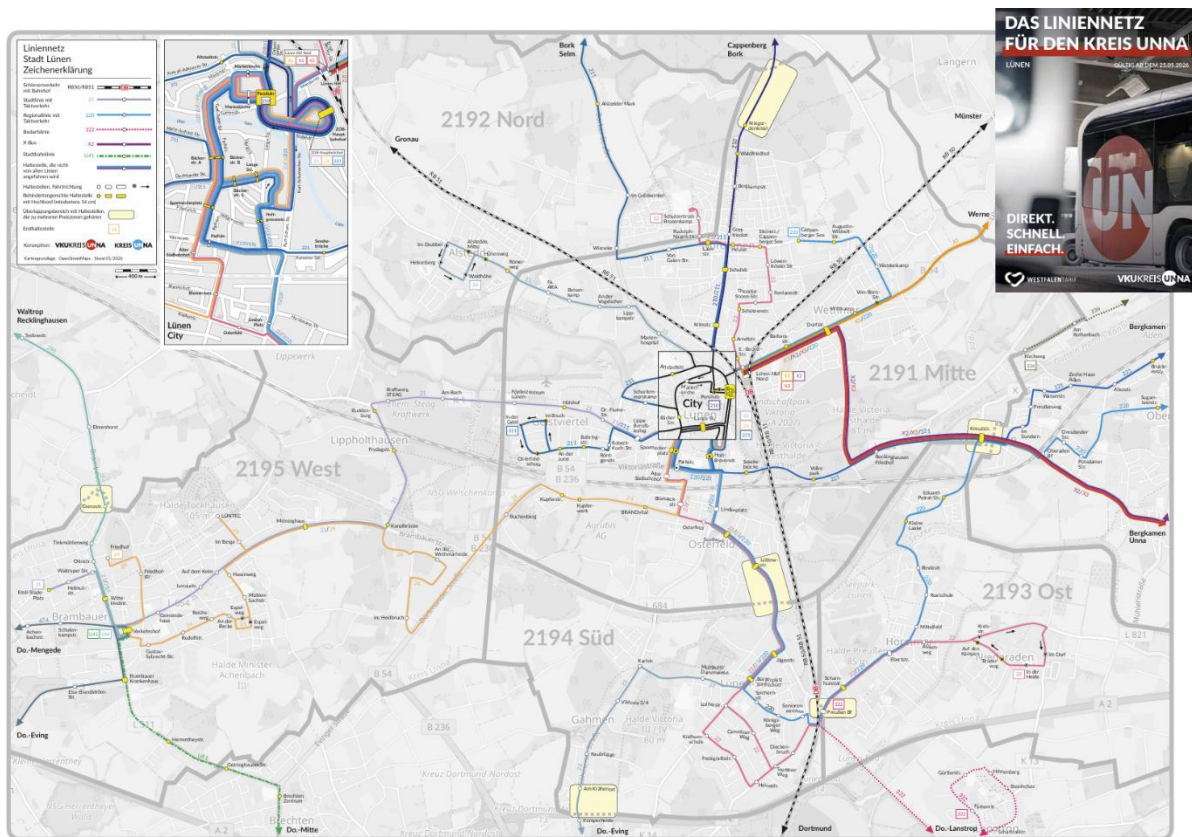


Änderungen in Lünen auf einen Blick



Mit dem neuen Buskonzept wird der öffentliche Nahverkehr in Lünen nicht nur verbessert, sondern auch übersichtlicher gestaltet.

Die X-Bus-Linien X1, X2 und X3 von beziehungsweise nach Werne/Hamm, Bergkamen sowie Kamen/Unna starten und enden künftig an der Haltestelle „Lünen, Hbf.-Nord“. Die Linien X2 und X3 tangieren Wethmar und verlaufen über die Zwolle Allee.

Die städtischen und regionalen Verbindungen von Lünen-Mitte in Richtung Niederraden, Eving und Bergkamen bilden im Bereich Lünen-Süd weiterhin gemeinsam unter der Woche einen 10-Minuten-Takt.

Die Linien C4/C14 verkehren zukünftig als Linie 22, die in Niederraden endet. Sie fährt weiterhin stündlich über die Lutherstraße sowie stündlich über die Heinestraße. Die Verbindung zwischen Lünen, Preußen Bf. und Lanstrop wird als Bedarfslinie 322 eingerichtet; Fahrten müssen vorab angemeldet werden.

Die Linie C6 aus Richtung Brambauer endet künftig an der Haltestelle ZOB-Hbf. in Lünen und ist die Linie 24 im neuen Netz.

In Richtung Norden wird eine Verbindung nach Cappenberg eingerichtet (Linie 210). Sie verkehrt im Stundentakt über die Cappenberger Straße. Gleichzeitig wird Cappenberg künftig besser über die Rosenstraße erschlossen. Von Montag bis Freitag besteht zudem ein Anschluss an die neue Linie 10 nach Selm.

Die Verbindung nach Selm über die Linie 211 startet im neuen Netz im Geistviertel und verkehrt ebenfalls im 60-Minuten-Takt über die Cappenberger Straße, die Laakstraße und die Borker Straße. Einzelne Fahrten am Morgen und Nachmittag werden montags bis freitags zusätzlich bis zum Busbahnhof Lüdinghausen verlängert.