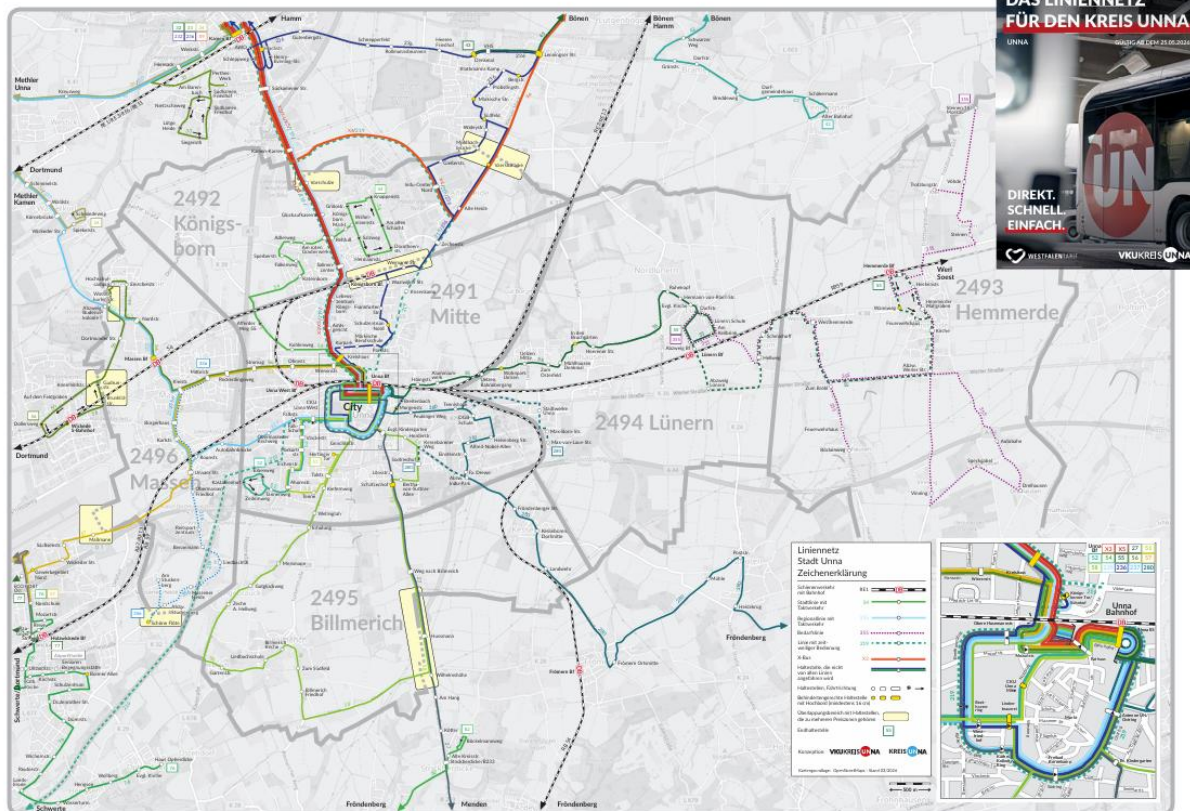


## Änderungen in Unna auf einen Blick



Die X-Bus-Linien X3 und X5 bieten schnelle und umsteigefreie Verbindungen nach Kamen, Lünen, Bergkamen und Werne.

Auf der Achse zwischen Unna und Kamen entfällt künftig der bisherige durchgehende 15-Minuten-Takt. Stattdessen verkehren die X-Busse im 30-Minuten-Takt, zeitversetzt zum 30-Minuten-Takt der Regionallinie 235, die an allen Haltestellen zwischen Unna und Kamen hält.

Die Linie 57 schafft eine direktere Verbindung zwischen Unna und Holzwickede. Sie verläuft künftig über die Hansastraße und den Dortmunder Flughafen, ohne Bedienung von Dortmund-Wickede.

Die Wohngebiete entlang der Hansastraße werden künftig durch die Linien 56 und 57 im 30-Minuten-Takt angebunden. Die bisherige Linienführung über die Mühlenstraße entfällt. In Königsborn verbessert die neue Kleinbuslinie 54 die Feinerschließung und ersetzt die bisherigen Linien C43 und C44.

Die Ringlinie 58 wird neu eingeführt: Stündlich fährt sie zunächst über den Südfriedhof nach Billmerich, zeitversetzt um 30 Minuten über die Hertinger Straße. Dadurch entstehen für Billmerich zwei Fahrmöglichkeiten pro Stunde nach Unna.

Die Stadtbuslinie 56 fährt über die Buderuskolonie bis nach Dortmund-Wickede. Die regionale Verbindung der Linie 237 nach Methler und weiter nach Kamen wird beschleunigt, da die bisherige Schleifenfahrt über die Buderuskolonie entfällt.

Die Ortsbuslinie 55 in die Ostgemeinden verkehrt künftig nur noch bis Lünern. Zwischen 8 und 10 Uhr sowie von 14 bis 18 Uhr bestehen weiterhin durchgehende Fahrten nach Hemmerde.